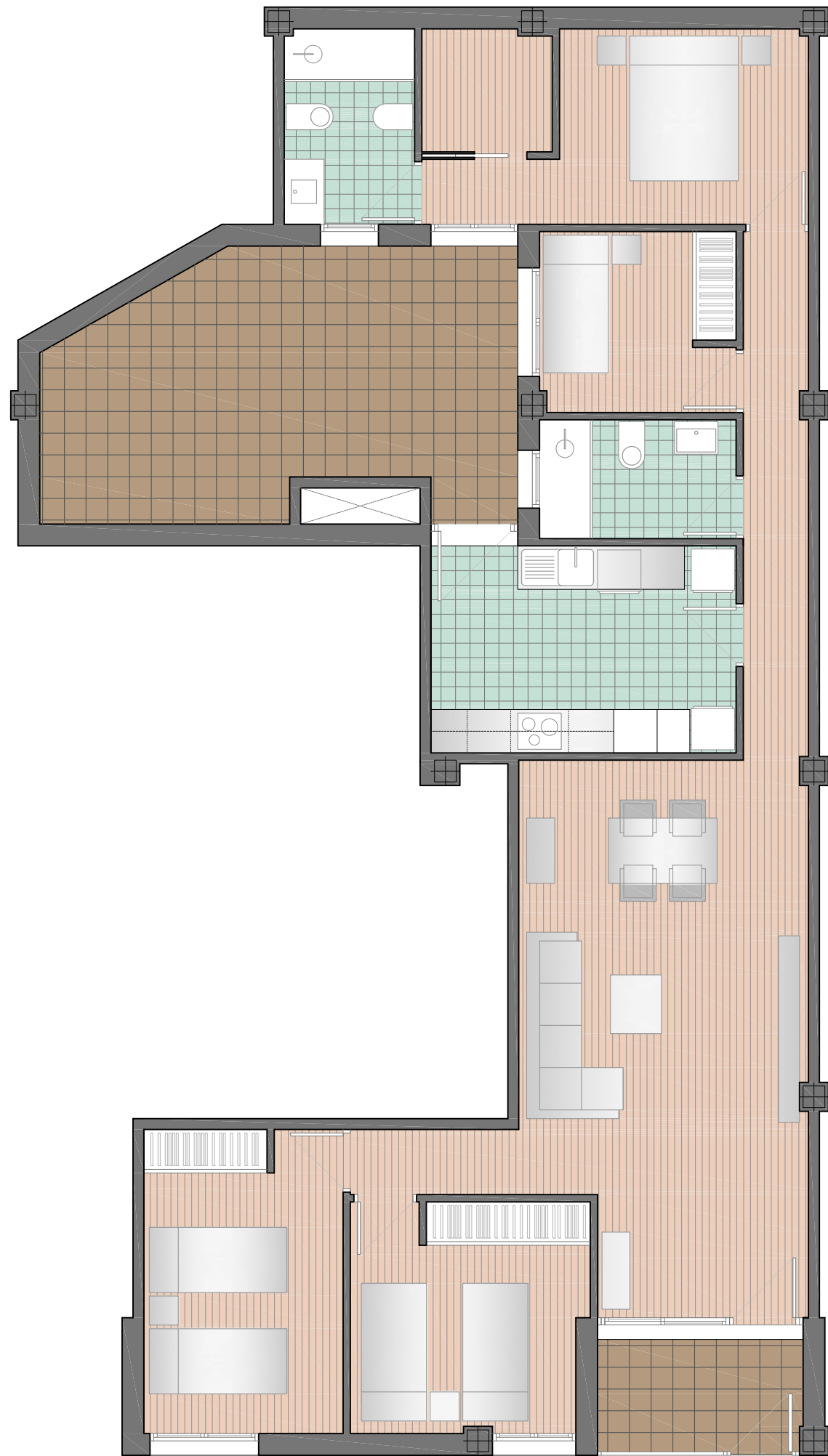


# EDIFICIO VICTORIANO MATEU

ZAGUÁN 11 A. PUERTA 1

PLANTA BAJA	
DORMITORIOS 4	BAÑOS 2
SUPERFICIE ÚTIL:	105,54 m <sup>2</sup>
SUPERFICIE CONSTRUIDA:	118,91 m <sup>2</sup>
SUP. CONST. ELEM. COM:	134,33 m <sup>2</sup>
SUPERFICIE PATIO ACCESO:	4,38 m <sup>2</sup>
SUPERFICIE PATIO INTERIOR:	23,43 m <sup>2</sup>



PLANTA BAJA

